



MEMO des PROGRAMMES ETP du territoire 47



Mise à jour – Avril 2023

Format électronique du document sur :
<https://www.regain-coordination.fr/nos-services/la-promotion-de-la-sante/>

Classés par:

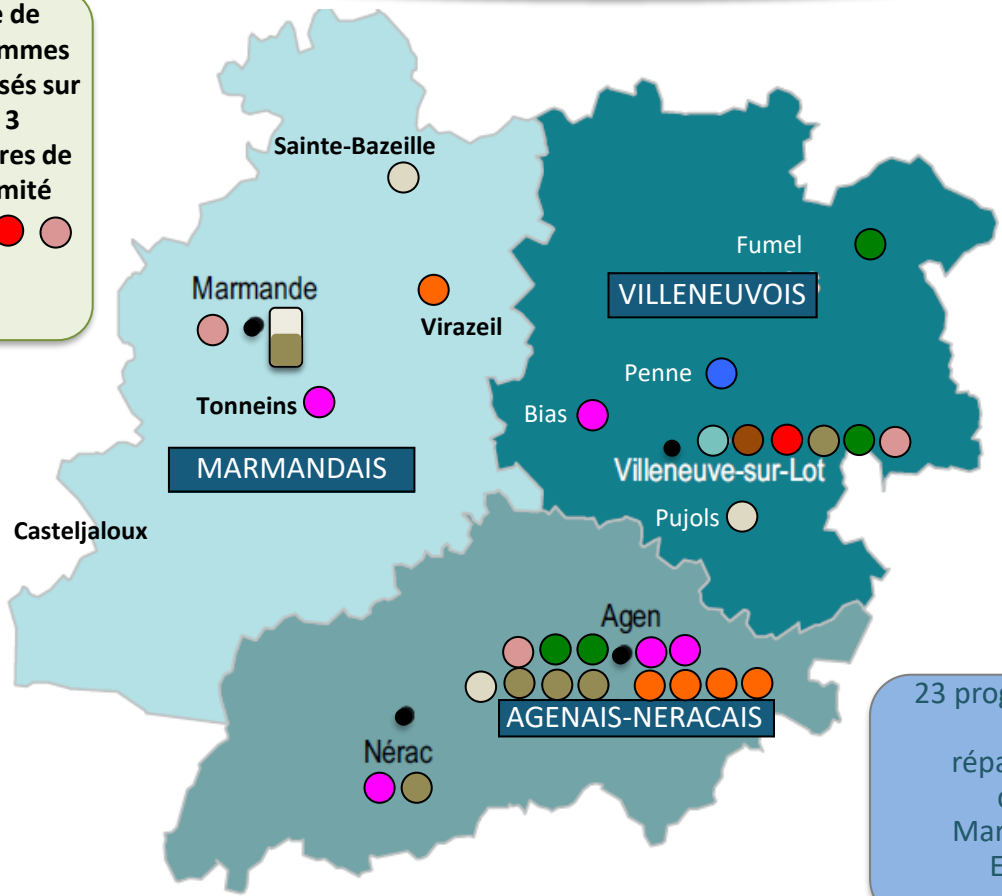
- 1. Territoires de proximité**
- 2. Par pathologie**

1. Programmes classés par territoires de proximité



Type de programmes délocalisés sur les 3 territoires de proximité

- Diabète de type 1
- Diabète de type 2
- Diabète et polyopathos
- Cardiovasculaire
- Obésité
- Insuffisance rénale
- Lombalgies chroniques
- Maladies neurologiques
- Nutrition
- Cancer
- Psychiatrie
- VIH / SIDA



23 programmes actifs déclarés à l'ARS répartis sur les 3 territoires de proximité du 47 : Marmandais , Villeneuvois, Et Agenais – Néracais

Nom du programme	Structure	Lieu d'intervention	Personne à contacter *	Population cible	Stratégie
Éducation thérapeutique des patients diabétiques de type 1 et 2 : EDIAM + diabète gestationnel	CHICMT Marmande Tonneins	Marmande	Dr Catherine HOCQUELET Catherine.hocquelet@orange.fr 05 53 20 31 64	Personnes atteintes de diabète Type1 & 2 + diabète gestationnel	Ateliers individuels et collectifs
<i>* n'est pas toujours le coordinateur</i>					
	Département de Santé		Audrey DEBUT	ETP des patients souffrant de	
Programme en pause					
				présentant au moins 2 Facteurs de risque Cardiovasculaire	
Aide aux jeunes diabétiques : séjours enfants et adolescents	Association d'Aide aux Jeunes Diabétiques AJD	Ste-Bazeille Pujols	Carine CHOLEAU carine.choleau@ajd-educ.org 01 44 16 89 87	Enfants et adolescents atteints de diabète Type 1 (recrutement national)	Séjour médico-éducatif en centre SSR Vacances scolaires
Vivre au quotidien après un AVC, ça change quoi ?	L'ADAPT Centre de Virazeil	Virazeil	Florence COTS cots.florence@ladapt.net 05 53 20 47 21	Personnes atteintes d'AVC et leur entourage	Ateliers individuels et collectifs

Déclinés sur le MARMANDAIS

D'autres programmes sont déclinés sur le secteur: consulter les programmes communs aux 3 territoires de santé du 47

Nom du programme

Structure

Lieu
d'intervention

Personne
à contacter *

Population
cible

Stratégie

** n'est pas toujours le coordinateur*

Aide aux jeunes
diabétiques : séjours
enfants et adolescents

Association
d'Aide aux
Jeunes
Diabétiques
AJD

Ste-Bazeille
Pujols

Carine CHOLEAU
carine.choleau@ajd-educ.org
01 44 16 89 87

Enfants et
adolescents atteints
de diabète Type 1
(recrutement national)

Séjours
médico-éducatifs en
centre SSR
Vacances scolaires

Education thérapeutique
pour les patients
lombalgiques
chroniques:
mon dos quèsaco ?

Centre
DELESTRAINT
FABIEN
Château Ferrié

Penne
d'Agenais

Magali LAGARDE
ergocdf@orange.fr
05 53 41 20 09

Personnes atteintes
de lombalgie
chronique

Ateliers individuels
et collectifs

Programme d'ETP
« Obésité,
un poids partagé »

Pôle de santé
du
Villeneuvois

Villeneuve-
sur-Lot

Françoise GUEYDON
05 53 72 27 49
Rrac@psv47.fr

Personnes atteintes
d'obésité
Et/Ou
Personnes en post
chirurgie bariatrique

Entretiens
individuels et ateliers
collectifs
Ateliers numériques

Déclinés sur le VILLENEUVOIS

D'autres programmes sont déclinés sur le secteur: consulter les programmes communs aux 3 territoires de santé du 47

Nom du programme	Structure	Lieu d'intervention	Personne à contacter *	Population cible	Stratégie
Education thérapeutique des patients diabétiques de type 2 en hospitalisation	Centre Hospitalier Agen-Nérac*	Agen	<i>* n'est pas toujours le coordinateur</i> Secrétariat d'endocrinologie secretariat.endo@ch-agen-nerac.fr 05 53 69 70 70	Personnes atteintes de diabète De type 2 du Lot-et-Garonne et départements limitrophes, entourage des patients	Ateliers individuels et collectifs lors d'une hospitalisation
Education thérapeutique ambulatoire dédiée aux patients diabétiques de type 2 : EDIA	Centre Hospitalier Agen-Nérac*	Agen-Nérac Villeneuve-sur-Lot Marmandais	Laura BADEL et Béatrice VOISIN-FAUGÈRE edia47@ch-agen-nerac.fr 05 53 69 71 65	Entourage des patients	Ateliers individuels et collectifs Ateliers numériques en distanciel
Education thérapeutique du patient diabétique de type 1	Centre Hospitalier Agen-Nérac Sce Pédiatrie*	Agen	Contacter le service pédiatrie 05 53 69 70 80 secretariat.pediatrie@ch-agen-nerac.fr	Enfants et adolescents atteints de diabète de type 1	Ateliers individuels et collectifs
Education thérapeutique du patient présentant un syndrome coronarien aigu	Clinique Esquirol Saint-Hilaire	Agen	Maryon FULCHIC m.fulchic@cesh.fr 05 53 47 47 47	Personnes atteintes d'une maladie des coronaires ayant présenté un syndrome coronarien aigu et leur entourage	Ateliers collectifs - Ateliers numériques en distanciel en prévision
Education thérapeutique dans la maladie neuro-cardiovasculaire et ses facteurs de risque	Centre Hospitalier Agen-Nérac*	Agen	Jocelyne CHANUT ssrcardio@ch-agen-nerac.fr 05 53 69 78 86	Personnes atteintes de pathologies neuro-cardiovasculaires et/ou présentant des facteurs de risques	Ateliers collectifs

Les programmes du CH d'AGEN-NERAC sont accompagnés par l'UTEP d'établissement. utep@ch-agen-nerac.fr

AGENAIS - NÉRACAIS

D'autres programmes existent sur le secteur: consulter les programmes communs aux 3 territoires de santé du 47

Nom du programme	Structure	Lieu d'intervention	Personne à contacter *	Population cible	Stratégie
Mieux vivre avec ma fibrillation auriculaire	Clinique Esquirol Saint-Hilaire	Agen	Maryon FULCHIC m.fulchic@cesh.fr 05 53 47 47 47	Personnes atteintes de fibrillation atriale (FA) et leur entourage	Ateliers collectifs - Ateliers numériques en distanciel en cours de préparation
Education thérapeutique, Ville et hôpital, des patients atteints de maladies neurologiques	Centre Hospitalier Agen-Nérac	Agen	Contactez le service neurologie 05 53 69 61 60 Par mail redirection vers: utep@ch-agen-nerac.fr	Personnes atteintes de pathologie neuro-dégénérative (dont sclérose en plaque, post AVC...) et leur entourage	Ateliers individuels et collectifs
Programme d'éducation thérapeutique destiné aux patients atteints de la maladie d'Alzheimer et à leurs aidants	Centre Hospitalier Agen-Nérac	Agen	Marie ADAME etp.camt@ch-agen-nerac.fr 05 53 69 70 46	Personnes atteintes de la maladie d'Alzheimer, troubles apparentés, et leurs aidants	Ateliers collectifs
Comment mieux vivre avec mes troubles de santé mentale? 3 modules - Tronc commun - Schizophrénie - Bipolarité	Pôle perspective CHD La Candélie	Territoires de proximité: Agen-Nérac et Tonneins-Marmande	Dr Anne-Claire LAFFORT Anne-claire.laffort@ch-candelie.fr 05 53 77 68 41 Sandrine FERNANDES Sandrine.FERNANDES@ch-candelie.fr 05 53 77 68 56	Personnes atteintes de schizophrénie Et Personne atteintes de bipolarité TRONC commun aux 2 pathologies Accessible aux aidants	Ateliers individuels et collectifs en structure et à domicile Ateliers numériques en distanciel en prévision

* n'est pas toujours le coordinateur

AGENAIS - NÉRACAIS

D'autres programmes existent sur le secteur: consulter les programmes communs aux 3 territoires de santé du 47

Nom du programme	Structure	Lieu d'intervention	Personne à contacter *	Population cible	Stratégie
Education thérapeutique des patients diabétiques de type 2	Centre d'examens de santé de la CPAM 47	Boé et délocalisation possible sur les 3 territoires du 47	Dr Elisabeth MARC elisabeth.marc@assurance-maladie.fr 05 53 77 02 52	Personnes atteintes de diabète Type 2 Lot-et-Garonne	Ateliers collectifs
Education thérapeutique ambulatoire dédiée aux patients diabétiques de type 2 : EDIA	Centre Hospitalier Agen-Nérac	Agen-Nérac Duras Villeneuve-sur-Lot	Laura BADEL et Béatrice VOISIN-FAUGERE edia47@ch-agen-nerac.fr 05 53 69 71 65	Personnes atteintes de diabète de Type 2 du Lot-et-Garonne et départements limitrophes, entourage des patients	Ateliers individuels et collectif, en présentiel et en distanciel
Ateliers cuisine Equilibre alimentaire		Ensemble du 47		Personnes atteintes de maladies chroniques	Ateliers numériques à distance
Education Thérapeutique des patients présentant une HTA associée à d'autres facteurs de risque cardiovasculaire	Centre d'examens de santé de la CPAM 47	Boé et délocalisation possible sur les 3 territoires du 47	Dr Elisabeth MARC elisabeth.marc@assurance-maladie.fr 05 53 77 02 52	Personnes présentant une HTA associée à d'autres facteurs de risque cardiovasculaire	Ateliers collectifs
Dispositifs d'éducation thérapeutique pour malades atteints de pathologies cardiovasculaires	Mutualité Sociale Agricole 24 - 47	Déploiement sur le 47	Dr BOUGUELMOUNA et Chargée de projet Laurence CASTETSLEROUX castetsleroux.laurence@dlg.msa.fr 05 53 67 77 20	Personnes atteintes de pathologies cardiovasculaires et entourage	Ateliers collectifs

* n'est pas toujours le coordinateur

Déclinés sur l'ensemble du 47

Nom du programme

Structure

Lieu
d'intervention

Personne
à contacter *

Population
cible

Stratégie

** n'est pas toujours le coordinateur*

**Education
thérapeutique de
groupe pour les enfants
et adolescents en
surpoids ou obèses**

Réseau de
Prévention et
de Prise en
Charge de
l'Obésité
REPOPOP

Département

Caroline CARRIERE
[prevention.repop.aquitaine
@orange.fr](mailto:prevention.repop.aquitaine@orange.fr)
05 56 96 00 82

Enfants et
adolescents atteints
de surpoids
ou d'obésité
et entourage

Ateliers collectifs

**« Nutrition adaptée à la
personne âgée,
comment se nourrir au
quotidien »**

Plurilib 47 :
l'éducation
thérapeutique
de proximité

Département

**Dr Imad CHAABAN
Mme Martine TURO**
plurilib47@gmail.com
07 82 38 93 27

Personnes âgées
présentant un risque
de dénutrition et leur
entourage

Ateliers individuels

**Education thérapeutique
dans la prise en charge
globale de l'insuffisance
rénale chronique
« Mes reins j'y tiens et j'en
prends soin »**

Centre
Hospitalier
Agen-Nérac

Agen et
déploiement
Villeneuve-
sur-Lot et
Marmande

Sophie MARTINEZ
[etpnephrologie@ch-agen-
nerac.fr](mailto:etpnephrologie@ch-agen-nerac.fr)
05 53 69 73 58

Personnes atteintes
d'insuffisance rénale
chronique

Ateliers individuels
et collectifs

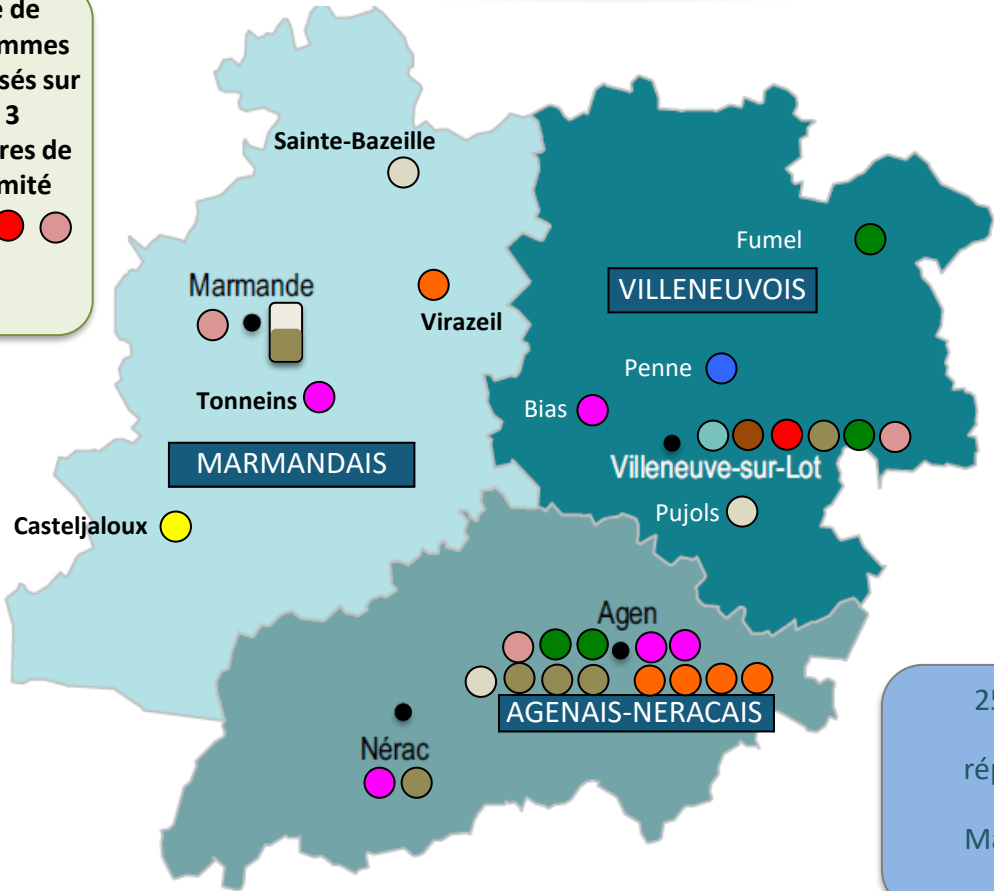
Déclinés sur l'ensemble du 47

2. Programmes classés par pathologie



Type de programmes délocalisés sur les 3 territoires de proximité

- Diabète de type 1
- Diabète de type 2
- Diabète et polyopathos
- Cardiovasculaire
- Obésité
- Insuffisance rénale
- Lombalgies chroniques
- Maladies neurologiques
- Nutrition
- Cancer
- Psychiatrie
- VIH / SIDA



25 programmes autorisés par l'ARS répartis sur les 3 territoires de proximité du 47 : Marmandais , Villeneuvois, Agenais - Néracais

Diabète de type 1

Diabète de type 2

Nom du programme

Structure

Lieu
d'intervention

Personne
à contacter *

Population
cible

Stratégie

** n'est pas toujours le coordinateur*

Education thérapeutique
du patient diabétique de
type 2

Centre
d'examens de
santé de la
CPAM 47

Boé et
délocalisation
possible sur
les 3
territoires du
47

Dr Elisabeth MARC
[elisabeth.marc@assurance-
maladie.fr](mailto:elisabeth.marc@assurance-maladie.fr)
05 53 77 02 52

Personnes atteintes
de diabète de type 2
Lot-et-Garonne

Ateliers collectifs

Education thérapeutique
du patient diabétique de
type 1

Centre
Hospitalier
Agen-Nérac
Sce Pédiatrie

Agen

Contacter le service pédiatrie
05 53 69 70 80
[secretariat.pediatrie@ch-agen-
nerac.fr](mailto:secretariat.pediatrie@ch-agen-nerac.fr)

Enfants et
adolescents atteints
de diabète de type 1

Ateliers individuels
et collectifs

Nom du programme	Structure	Lieu d'intervention	Personne à contacter*	Population cible	Stratégie
Education thérapeutique dédiées aux patients diabétiques de type 2	Centre Hospitalier Agen-Nérac	Agen	Secrétariat d'endocrinologie secretariat.endo@ch-agen-nerac.fr 05 53 69 70 70	Personnes atteintes de diabète de Type 2 du Lot-et-Garonne et départements limitrophes, Entourage des patients	Ateliers individuels et collectifs lors d'une hospitalisation
Education thérapeutique ambulatoire dédiée aux patients diabétiques de type 2 : EDIA	Centre Hospitalier Agen-Nérac	Agen-Nérac Duras Villeneuve-sur-Lot	Laura BADEL et Béatrice VOISIN-FAUGERE edia47@ch-agen-nerac.fr 05 53 69 71 65	Personnes atteintes de diabète de Type 2 du Lot-et-Garonne et départements limitrophes, entourage des patients	Ateliers individuels et collectif, en présentiel et en distanciel
Ateliers cuisine Equilibre alimentaire		Ensemble du 47		Personnes atteintes de maladies chroniques	Ateliers numériques à distance
Éducation thérapeutique des patients diabétiques de type 1 et 2 : EDIAM + diabète gestationnel	CHICMT Marmande Tonneins	Marmande	Dr Catherine HOCQUELET Catherine.hocquelet@orange.fr 05 53 20 31 64	Personnes atteintes de diabète de Type1 & 2 + diabète gestationnel	Ateliers individuels et collectifs
Aide aux jeunes diabétiques : séjours enfants et adolescents	Association d'Aide aux Jeunes Diabétiques AJD	Ste-Bazeille Pujols	Carine CHOLEAU carine.choleau@ajd-educ.org 01 44 16 89 87	Enfants et adolescents atteints de diabète de type 1 (recrutement national)	Séjours médico-éducatifs en centre SSR Vacances scolaires

* n'est pas toujours le coordinateur

Cardiovasculaire

Nom du programme	Structure	Lieu d'intervention	Personne à contacter*	Population cible	Stratégie
Education thérapeutique du patient présentant un syndrome coronarien aigu	Clinique Esquirol Saint-Hilaire	Agen	Maryon FULCHIC m.fulchic@cesh.fr 05 53 47 47 47	Personnes atteintes d'une maladie des coronaires ayant présenté un syndrome coronarien aigu et leur entourage	Ateliers collectifs - Ateliers numériques en distanciel en prévision
Mieux vivre avec ma fibrillation auriculaire	Clinique Esquirol Saint-Hilaire	Agen	Maryon FULCHIC m.fulchic@cesh.fr 05 53 47 47 47	Personnes atteintes d'une fibrillation Atriale et leur entourage	Ateliers collectifs - Ateliers numériques en distanciel en cours de préparation
Education Thérapeutique dans la maladie neuro-cardiovasculaire et ses facteurs de risque	Centre Hospitalier Agen-Nérac	Agen	Jocelyne CHANUT ssrcardio@ch-agen-nerac.fr 05 53 69 78 86	Personnes atteintes de pathologies neuro-cardiovasculaires et/ou présentant des facteurs de risque	Ateliers collectifs
Education Thérapeutique des patients présentant une HTA associée à d'autres facteurs de risque cardiovasculaire	Centre d'examens de santé de la CPAM 47	Agen	Dr Elisabeth MARC elisabeth.marc@assurance-maladie.fr 05 53 77 02 52	Personnes présentant une HTA associée à d'autres facteurs de risque cardiovasculaire	Ateliers collectifs
Vivre au quotidien après un AVC, ça change quoi ?	L'ADAPT Centre de Virazeil	Virazeil	Florence COTS cots.florence@ladapt.net 05 53 20 47 21	Personnes atteintes d'AVC et leur entourage	Ateliers individuels et collectifs
Dispositifs d'éducation thérapeutique pour malades atteints de pathologies cardiovasculaires	Mutualité Sociale Agricole 24 - 47	Déploiement sur le 47	Dr BOUGUELMOUNA et Chargée de projet Laurence CASTETSLEROUX castetsleroux.laurence@dlg.msa.fr 05 53 67 77 20	Personnes atteintes de pathologies cardiovasculaires et entourage	Ateliers collectifs

* n'est pas toujours le coordinateur

Obésité

Nom du programme

Structure

Lieu
d'intervention

Personne
à contacter*

Population
cible

Stratégie

** n'est pas toujours le coordinateur*

Programme d'ETP
« **Obésité,**
un poids partagé »

Pôle de santé
du
Villeneuvois

Villeneuve-
sur-Lot

Françoise GUEYDON
Tel. 05 53 72 27 49
Rrac@psv47.fr

Personnes atteintes
d'obésité
Et/Ou
Personnes en post
chirurgie bariatrique

Entretiens
individuels et ateliers
collectifs
Ateliers numériques

Education thérapeutique
de groupe pour les
enfants et adolescents
en surpoids ou obèses

Réseau de
Prévention et
de Prise en
Charge de
l'Obésité
REPPPOP

Département

Caroline CARRIERE
prevention.repop.aquitaine@orange.fr
ange.fr
05 56 96 00 82

Enfants et
adolescents atteints
de surpoids
ou d'obésité
et entourage

Ateliers collectifs

Insuffisance rénale

Nom du programme

Structure

Lieu
d'intervention

Personne
à contacter*

Population
cible

Stratégie

** n'est pas toujours le coordinateur*

Education
thérapeutique dans la
prise en charge
globale de
l'insuffisance rénale
chronique
« **Mes reins j'y tiens
et j'en prends soin** »

Centre
Hospitalier
Agen-Nérac

Agen et
déploiement
Villeneuve-
sur-Lot et
Marmande

Sophie MARTINEZ
[etpnephrologie@ch-agen-
nerac.fr](mailto:etpnephrologie@ch-agen-nerac.fr)
05 53 69 73 58

Personnes
atteintes
d'insuffisance
rénale chronique

Ateliers individuels
et collectifs

Lombalgies chroniques

Nom du programme

Structure

Lieu
d'intervention

Personne
à contacter*

Population
cible

Stratégie

** n'est pas toujours le coordinateur*

Education Thérapeutique
pour les patients
lombalgiques
chroniques: **mon dos
quèsaco ?**

Centre
DELESTRAINT
FABIEN

Penne
d'Agenais

Yohan VERDIE
cadresante@cdf-penne.com
05 53 41 20 09

Personnes atteintes
de lombalgie
chronique

Ateliers individuels
et collectifs

Maladies neurologiques

Nom du programme

Structure

Lieu
d'intervention

Personne
à contacter*

Population
cible

Stratégie

** n'est pas toujours le coordinateur*

Education
thérapeutique,
Ville et hôpital,
des patients atteints
de maladies
neurologiques

Centre
Hospitalier
Agen-Nérac

Agen

Contactez le service neurologie
05 53 69 61 60
Par mail redirection vers:
utep@ch-agen-nerac.fr

Personnes atteintes
de pathologie neuro-
dégénérative (dont
sclérose en plaque,
post AVC...) et leur
entourage

Ateliers individuels
et collectifs

Programme d'éducation
thérapeutique destiné
aux patients atteints de
la maladie d'Alzheimer et
à leurs aidants

Centre
Hospitalier
Agen-Nérac

Agen

Marie ADAME
etp.camt@ch-agen-nerac.fr
05 53 69 70 46

Personnes atteintes
de la maladie
d'Alzheimer, de
troubles apparentés,
et leurs aidants

Ateliers collectifs

Nutrition

Nom du programme

Structure

Lieu
d'intervention

Personne
à contacter*

Population
cible

Stratégie

** n'est pas toujours le coordinateur*

Nutrition adaptée à la
personne âgée,
« Comment se nourrir
au quotidien ? »

Plurilib 47 :
l'éducation
thérapeutique
de proximité

Département

Dr Imad CHAABAN
Mme Martine TURO
plurilib47@gmail.com
07 82 38 93 27

Personnes âgées
présentant
un risque de
dénutrition et leur
entourage

Ateliers individuels
et collectifs

Nom du programme

Structure

Lieu
d'intervention

Personne
à contacter*

Population
cible

Stratégie

** n'est pas toujours le coordinateur*

Comment mieux vivre
avec mes troubles de
santé mentale?

Programmes composé de
3 modules

Module Tronc commun

Module « Comment
mieux vivre avec ma
schizophrénie en milieu
ordinaire ? »

Module « Comment
mieux vivre avec ma
bipolarité en milieu
ordinaire ? »

Pôle
perspective
CHD
La Candélie

Territoires de
proximité:
Agen-Nérac et
Tonneins-
Marmande

Dr Anne-Claire LAFFORT

Anne-claire.laffort@ch-candelie.fr

05 53 77 68 41

Sandrine FERNANDES

Sandrine.fernandes@ch-candelie.fr

05 53 77 68 56

Personnes atteintes
de schizophrénie
Et
Personne atteintes de
bipolarité
TRONC commun aux 2
pathologies
Accessible aux aidants

Ateliers individuels
et collectifs en
structure et à
domicile
Ateliers numériques
en distanciel en
prévision

ETAT des lieux de l'ETP du 47

CHAN	CHD	CESH	PSV	CHICMT	CPAM	MSA	Ville, MSP ou SSR ext.
7 programmes Dont 2 sur ensemble territoire	3 modules regroupés en 1 programme	2 programmes	1 programme	1 programme	2 programmes Sur ensemble du territoire	2 programmes	6 programmes
e-ETP	e-ETP en prévision	e-ETP	e-ETP	e-ETP			e-ETP en prévision
Projets de nouveaux programmes			Projets de nouveaux programmes	Projets de nouveaux programmes			Projets de nouveaux programmes



ORGANISATION TERRITORIALE

pour

L' APPUI et la

COORDINATION

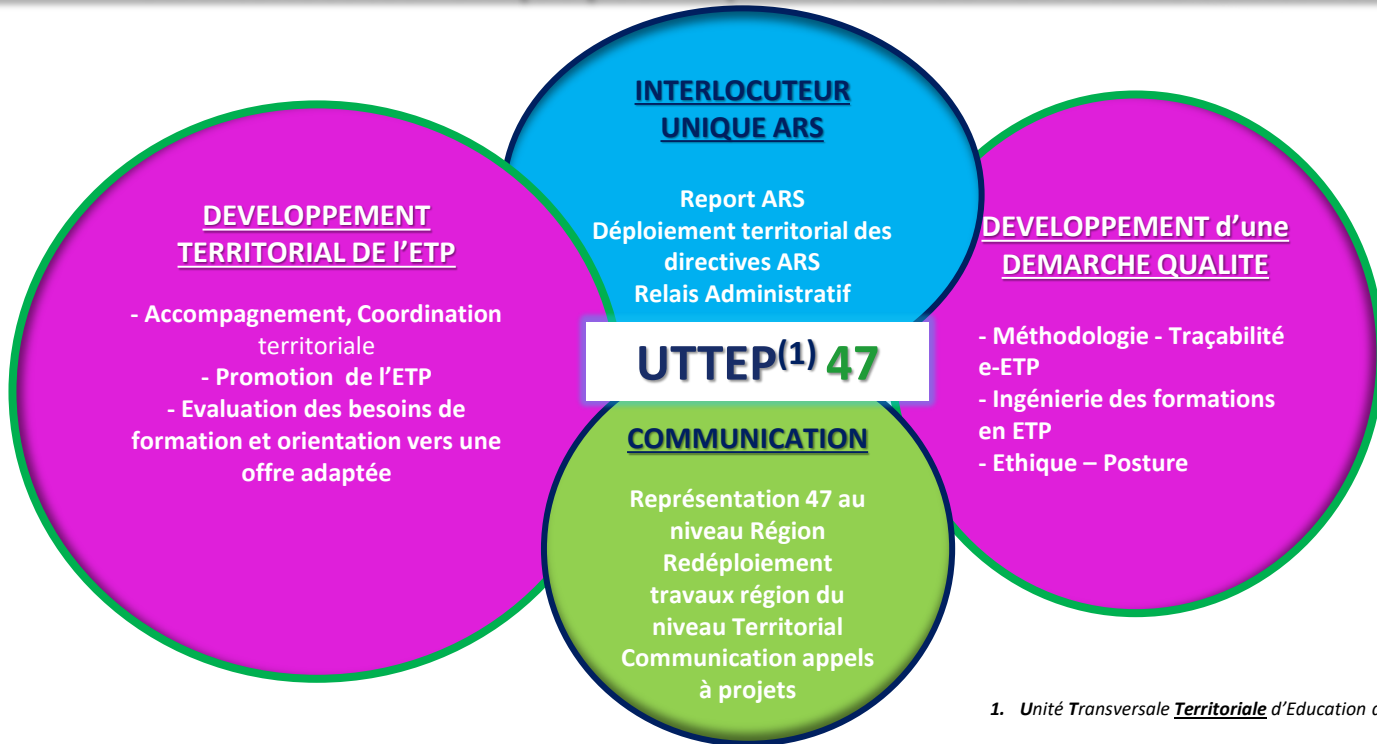
de

l'Education Thérapeutique des Patients

(ETP)

UTTEP 47

Un Interlocuteur unique pour la promotion de l'ETP sur le territoire.



1. *Unité Transversale Territoriale d'Education des Patients*

LOGIGRAMME organisation ETP 47

UTTEP 47 – INSTANCE DE PILOTAGE DEPARTEMENTALE de l'ETP

Développeuse
Coordonnatrice UTTEP 47
S
Chargée du développement territorial de l'ETP



Appuis et Coordination

Promotion/ Communication

Evaluation et Orientation vers les formations

Référent (e)s des POLES ETP des Etablissements sanitaires

Coordinateurs des programmes ville

CHAN

CHD

CESH

CHICMT

PSV

Hors établissements sanitaires

Equipe

Equipe

Equipe

Equipe

Equipe

Equipe

Equipe

Equipe

Equipe

Equipe

Equipe

Equipe

Equipe

Equipe

UTTEP 47

Unité Transversale Territoriale d'Education des Patients

Catherine PEYROT

Coordonnatrice de l'UTTEP 47

Chargée de développement territorial de l'ETP

UTTEP47@regain-coordination.fr

06 78 230 250 (ligne directe)